

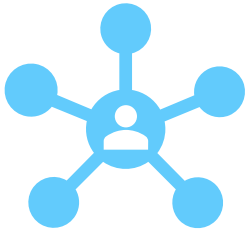
NYSSE

Joukkoliikenteen taustatietoa

joukkoliikennejohtaja Mika Periviita

19.04.2022

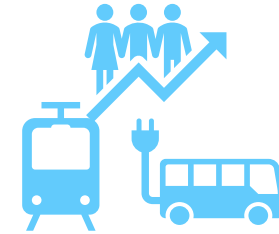
Keskeinen osa ratkaisua nyt ja tulevaisuudessa



Arjen helppoutta



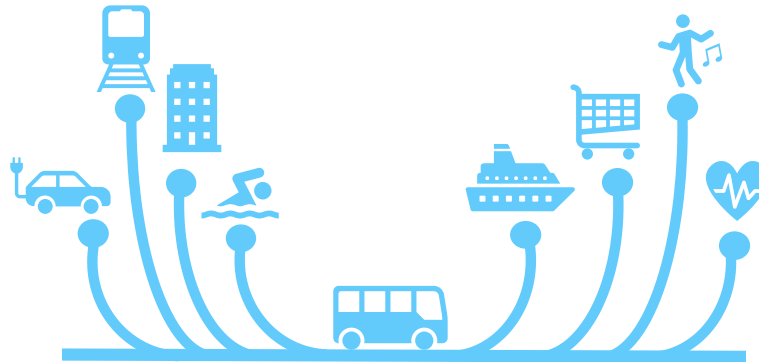
Kaupungistuminen



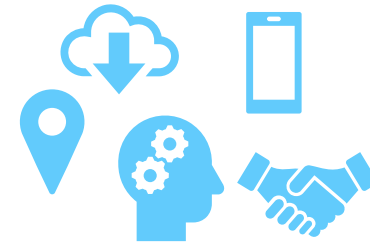
Kapasiteettia kasvaviin
liikkumistarpeisiin



Ilmastonmuutoksen
hillintä ja kaupunkien
kestävä kehitys



Kytkeytyminen
muihin palveluihin
ja elämään

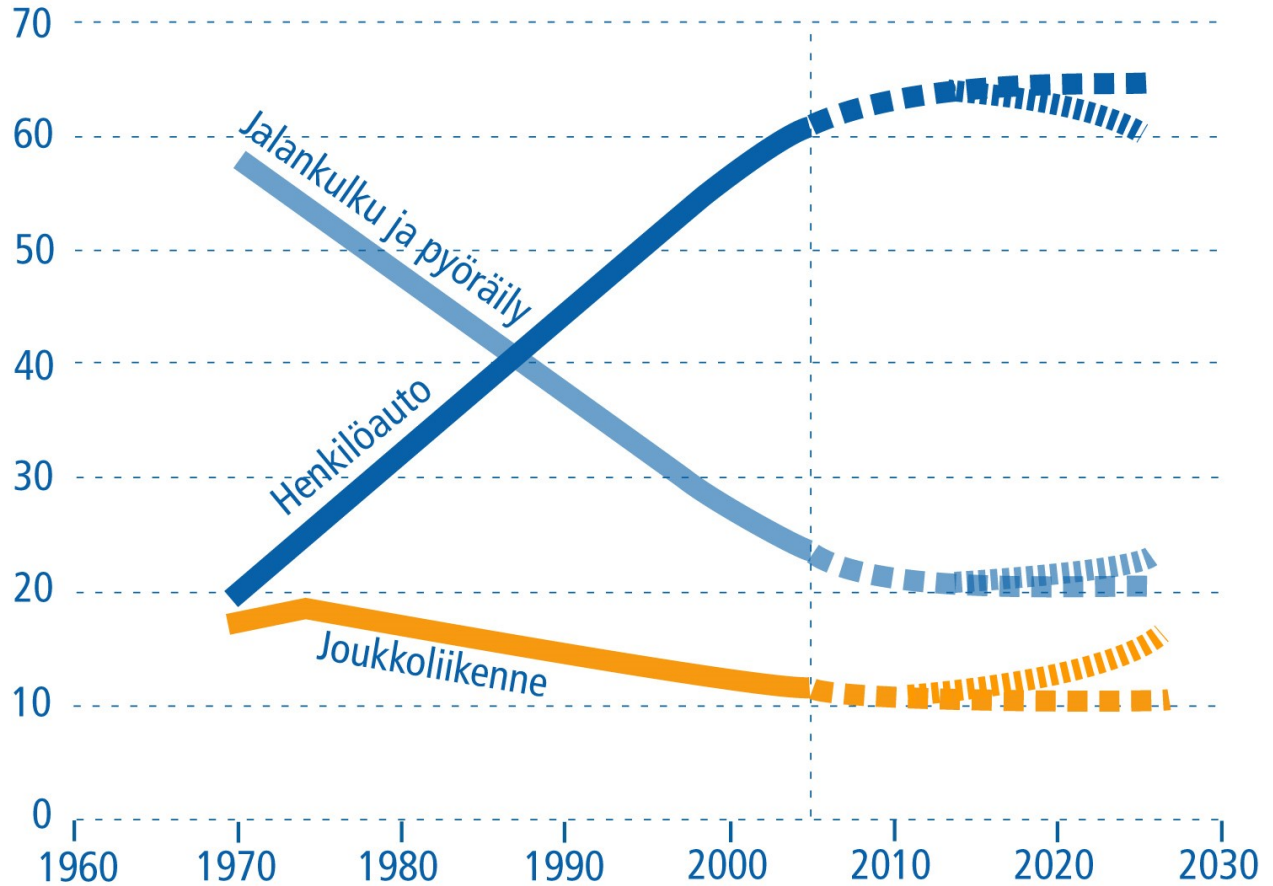


Digitalisaatio, uudet
teknologiat, automaatio ja
tieto tehokäyttöön

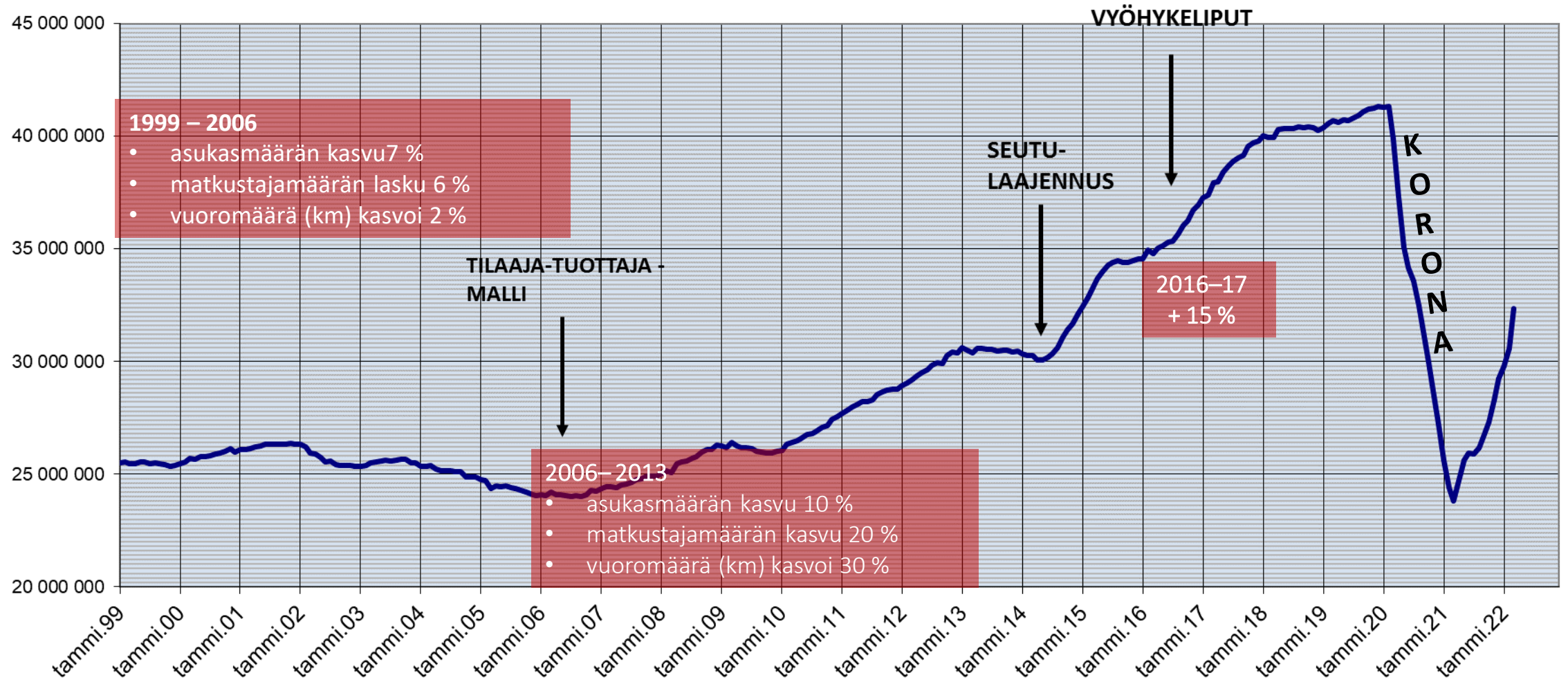
Tampereen kaupunkiseudun joukkoliikennejärjestelmävaihtoehtojen vertailu

Kuljetapaosuuksien kehitys

prosenttia matkoista



Nyssen matkustajamäärä 2000-luvulla



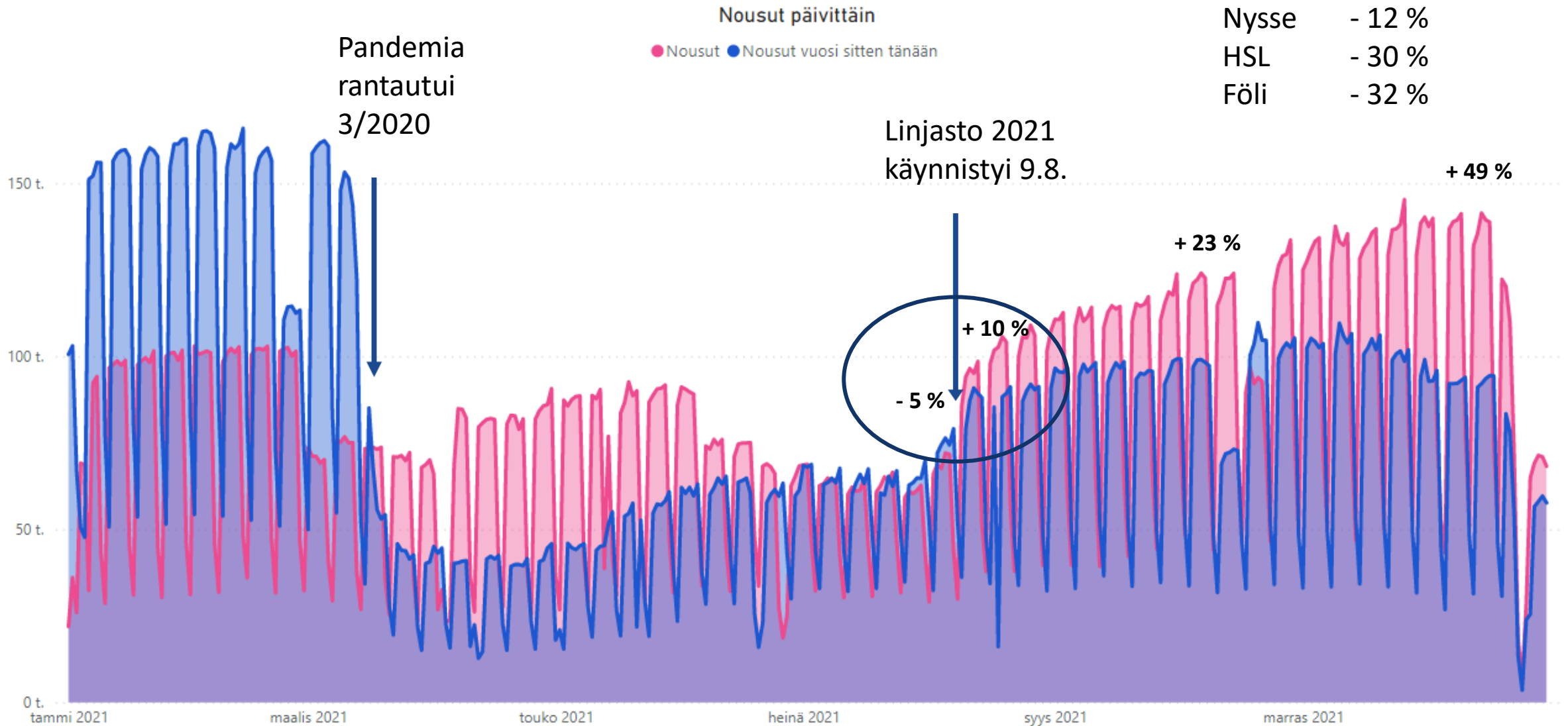
Palautuminen pandemiasta

11/21 vs 11/19

Nysse - 12 %

HSL - 30 %

Föli - 32 %



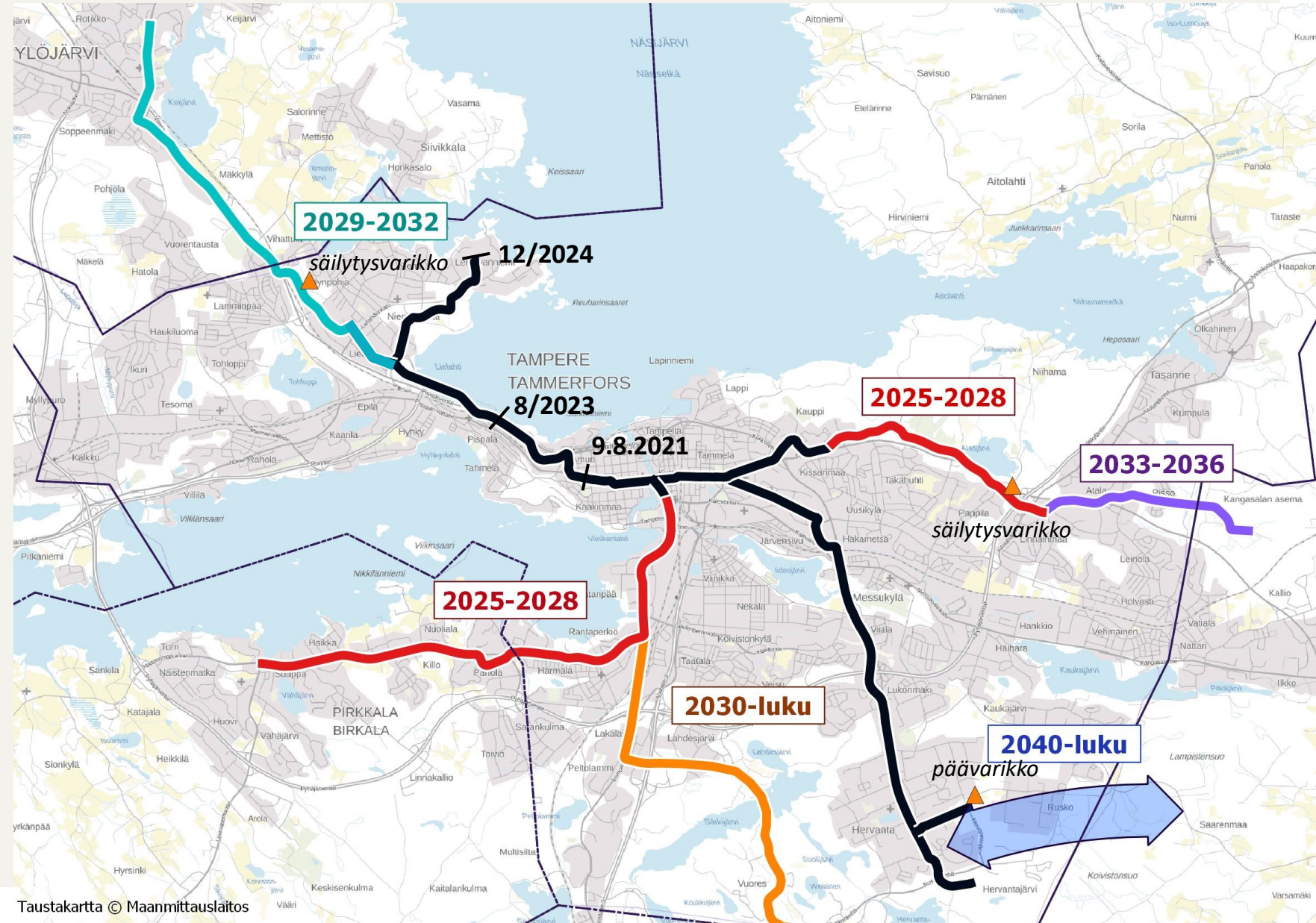
Uudistusten vuosi 2021



Tampereen raitiotiejärjestelmän laajentaminen – alustava toteutusjärjestys

Seudullisen yleissuunnitelman yhteydessä laadittiin arvio raitiotien ratahaarojen mahdollisesta rakentamisaikataulusta ja toteutusjärjestyksestä:

1. Koilliskeskus–Pirkkala
 - Rakentaminen 2025–2028
2. Lielahdi–Ylöjärvi
 - Rakentaminen 2029–2032
3. Koilliskeskus–Lamminrahka
 - Rakentaminen 2033–2036
4. Hatinpää–Vuores
 - Rakentaminen 2030-luvulla




Juna 14 min
Bussi 25 min

Nokia


Juna 10 min
Bussi 22 min

Tesoma

Tampere


Juna 24 min
Bussi 50 min

Orivesi

Orivesi-Tampere	arki	lau	su
80 % kauko	vuoroja yhteensuuntaan		
20 % lähi	14	11	11

Nokia-Tampere	arki	lau	su
50 % kauko	vuoroja yhteensuuntaan		
50 % lähi	16	7	5

Lempäälä-Tampere	arki	lau	su
50 % kauko	vuoroja yhteensuuntaan		
50 % lähi	28	20	21


Lempäälä
Juna 12 min
Bussi 30/42 min

Lippuyhteistyösopimus – Nysse ja VR

- Nysсен kausiliput (30 vrk, 360 vrk), arvoliput ja mobiililiput (kerta- ja vuorokausiliput) kelpaavat lähi- ja kaukojunissa
- lukijalaitteet asemalaitureilla
- VR:n ja Nysсен lipuilla yhteensä 205.000 matkaa/vuonna 2021 Tampereen seudulla
 - 0,7 % alueen matkoista



M-junaliikenteen kehittäminen Tampereen seudulla

Tarjous koostuu **kahdesta** mahdollisesta vuorotarjonnan lisäyksestä arkeen ja viikonloppuun

1. Nysse-alueen sisäinen: **Nokia–Tampere**-väli
2. Nysseä laajempi alue: **Tampere–Lempäälä–Toijala**-väli



Esitys kattaa lisätarjonnan nykyisen liikenne- ja viestintäministeriön (LVM) ostoliikenteen lisäksi toteutettavissa olevasta lisäliikenteestä

Huomiot alustavasta tarjouksesta

- Toimivaltainen viranomaisena on LVM
- Oletetaan, että nykyinen LVM-ostoliikenne jatkuu myös tulevina vuosina
- Kuljettajarekrytoinnit vaativat n. 12kk eli liikenteen käynnistys voidaan toteuttaa 8/22 alkaen
- Tulee vielä määrittää miten matkustajamäärä- ja lipputulototeumat varmennetaan ja jaetaan per liikennekokonaisuus ja linja, kun linjan vuoroja ostaa useampi taho ja osa lipuista käy myös markkinaehtoisien liikenteen vuoroilla
- VR on hakenut ja saanut kokonaisuudelle ratakapasiteetin vuodelle 2022

Laki määrää sähköbussseja – ovat myös kustannuskilpailukykyisiä

- EU-direktiivin päivitys (2009/33/EY, Clean Vehicle Directive, CVD)
 - 2.8.2021 jälkeen hankittavista busseista
 - vähintään 20,5 % sähköllä (29,5 % vuodesta 2026 alkaen) ja
 - vähintään 20,5 % sähköllä tai muilla uusiutuvilla käyttövoimilla (29,5 % vuodesta 2026 alkaen)
- Kuntien ilmastositoumuksissa pyritään hiilineutraaliuteen vuoteen 2030 mennessä
 - edellyttää direktiiviä laajempaa uusiutuvien käyttövoimien käyttöä
- Sähköinen liikenne menestynyt kilpailuissa
 - Pohjolan Liikenne Oy tuo tänä vuonna Nysse-liikenteeseen 26 uutta varikolla ladattavaa sähköbussia
- TKL toteuttaa uutta sähköliikenteen varikkoa Länsi-Tampereelle



Päätteellä ladattavien, ensimmäisen sukupolven sähköbussien 5 vuotinen kokeilu päättyi joulukuussa 2021

Nyssen läntinen linjastosuunnittelu vuodelle 2024

2022

Maaliskuu - Huhtikuu
Liikkumiskysely

Huhtikuu
Linjastoluonnos

Toukokuu
Linjastoversio 1

Syyskuu
Linjastoversio 2

Joulukuu
Linjastoversio 3

2023

Tammikuu
Linjaston viimeistely

Helmikuu
Päätös linjastosta

Kesäkuu
Nokian uuden bussilinjaston
käyttöönotto

Elokuu
Ratikkalinjan Pyynikintori -
Santalahti käyttöönotto

Mahdollisuutesi vaikuttaa!
Palaute / Kommentit / Tilaisuudet

2024

Tammikuu
Päätös
Palvelutaso talvi 2024-2025

Maaliskuu
Aikataulujen suunnittelu

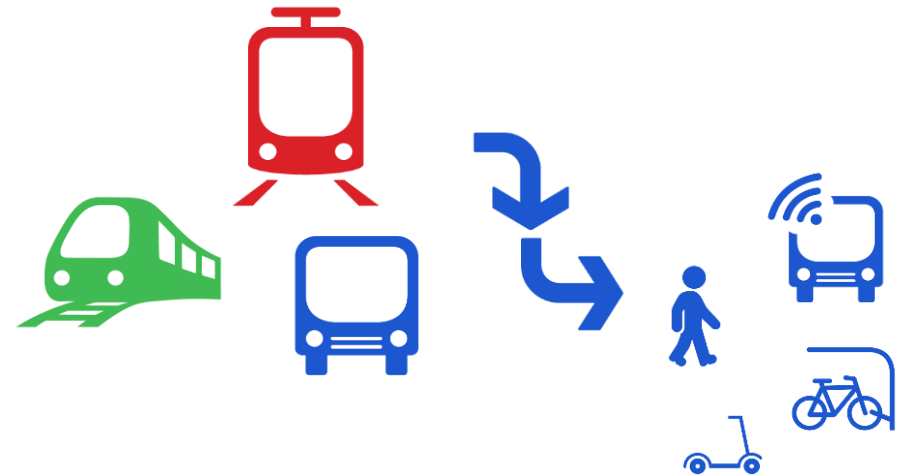
Kesäkuu
Bussilinjaston osittainen
käyttöönotto

Joulukuu
Ratikka- ja bussilinjaston
käyttöönotto



Automaattiajoneuvojen tulevaisuus Nysse-liikenteessä

- Mahdollisia käyttökohteita liityntäliikenteenä on olemassa
- Huomioitava, että robottibussit kilpailevat muiden liityntäkulkutapojen kanssa
- Asiakaskokemus ja/tai kustannustehokkuus avainasemassa ratkaisemassa käytön laajuutta



Case Hatanpää



Case Härmälä - Partola - Messukeskus



Karttapohja: Maanmittauslaitos

Nyssen käytetyimmät maksutavat



Matkakortti

Nysse Mobiili



Lähimaksu

Vyöhykejärjestelmän kehittäminen

- Tavoitteena nykyistä helppokäyttöisempi lippujärjestelmä vähentämättä asiakastuloja
- Valtuustokauden alussa etsitään ratkaisu tasataksan käyttöönotolle Teiskon alueella. (Pormestariohjelma 2021-2025)
- Vuoden 2022 aikana käynnistetään pormestariohjelman mukaisesti selvitys tasataksan toteutuksesta ja sen rahoituksesta. (TA2022 / Tampereen kaupunki)
 - Teiskon alueesta ei voi muodostaa erillistä taksa-aluetta. Joukkoliikenneviranomaisen on toimittava yhtäläisin periaattein koko kaupunkiseudulla.

